
逢甲大學創新育成中心

進駐申請營運計畫書

○○股份有限公司



中華民國 XX 年 XX 月 XX 日

目 錄

◆計畫摘要.....	1
◆申請證明文件及進駐審查聲明.....	2
◆資料彙總表.....	3
一、公司概况.....	4
(一) 公司簡介.....	4
(二) 主要股東及持股比例(列出持股比例 10% 以上).....	4
(三) 公司經營團隊.....	5
(四) 營運狀況：說明公司主要產品項目、銷售業績及市場佔有率(無則免填).....	6
(五) 經營目標與願景：請簡述公司的經營目標與願景。.....	6
(六) 重要成就及紀事：請簡述公司的重要成就及紀事。.....	7
二、計畫內容.....	8
(一) 計畫緣起.....	8
(二) 市場及競爭力分析.....	9
(三) 技術說明.....	10
(四) 行銷計畫.....	11
(五) 生產計畫.....	12
(六) 財務計畫.....	12
(七) 風險分析 (SWOT 分析).....	12
(八) 需要育成中心協助配合之項目.....	13
(九) 未來回饋計畫.....	13
三、附件	14

◆計畫摘要

摘要：

○○股份有限公司創立於民國○○年，公司主要以銷售(產品名稱)為主，自民國○○年公司在總經理的帶領下開始投入研發的工作，以開發(產品名稱)為主，所研發出來的(產品名稱)，不但獲得國內廠商的肯定，更獲得了多項的專利。公司在研發團隊不斷努力下，終於在民國○○年、○○年及○○年分別榮獲創新研究獎、臺灣精品及發明金頭腦獎等殊榮；另為擴大產品的行銷網，並於公司內實施全面品質管理，建立 ISO 制度，所有產品更通過德國 TV “CE 安全標誌認證”，以做為切入外銷市場之進入點。

本公司所生產之(產品名稱)完全由研發部門自行開發，主要為工具機廠、自動化機械製造廠及一般 CNC 車床自動化機器所使用，現擬藉由多年來自行研發(產品名稱)的經驗，發展具高精度、高效能之(新產品名稱)。

傳統的(產品名稱)僅可做單面加工，現擬研發之(新產品名稱)除可雙面加工外，更可提升工作物的精度，也可讓工作物一次加工完成，達到自動化生產的效益，亦降低生產成本，目前國際間尚無此項產品開發，將有助於提昇本公司的國際競爭力。本項研發工作預計將分二階段進行：第一階段—產品開發及試製，本階段需要增加資本，購買必要的機器設備，以做為產品開發之用。第二階段—量產及行銷。

本公司雖從事(產品名稱)的研發工作多年，但對於材料及耐磨耗(請說明待輔導項目)等相關的分析工作尚未建立能量，且因測試設備價格昂貴及人才不易訓練的情況下，擬申請進入逢甲大學創新育成中心，希望藉重逢甲大學在技術或產品的研發經驗，以及設備、人才齊備的協助下，建立起完整的技術能量，得以放眼世界市場，建立起國際化經營的利基，達追求永續經營之目標。

◆申請證明文件及進駐審查聲明

計畫聯絡人資料：

姓名：趙✕✕

職稱：總經理

聯絡電話：(04)2451-7250

電子郵件：www@fcu.edu.tw

申請相關證明文件：(請附於計畫書附件中)

- 公司登記證或商業登記證影本一份 (若營業額超過 1 億元或資本額超過 8 千萬請附勞保局之繳款單影本以確認員工數在 200 人以下)
- 營利事業登記證影本一份
- 中小企業與逢甲大學教授合作備忘錄
- 其他 (如公司簡介資料、產品型錄等)

申請進駐審查聲明：

本公司擬申請進駐逢甲大學創新育成中心，

並同意本營運計畫書接受審查。

公司大印： (大印)

負責人：趙✕✕ (簽章)

公司統一編號：

身分證字號：

申請日期：中華民國 90 年 01 月 01 日

◆資料彙總表

申請基本資料：								
公司名稱（統編）： XXX 股份有限公司(統編 52005505)				計畫培育項目（領域）： <u>(新產品名稱)</u>				
申請進駐月數：36個月（3年）				計畫投入經費：新台幣 200萬元				
公司地址：台中市文華路 100 號				公司電話／傳真：(04)2451-7250／(04)2452-2670				
全球資訊網： http://www.fcu.edu.tw				電子郵件： www@fcu.edu.tw				
公司規模及經營概況：								
創立日期：88.01.01		負責人：趙 XX		公司實收資本額：新台幣 500萬元		員工人數：10人		
股東結構	主要股東	持股數	比例(%)	經營概況	年度	主要產品	營業額	
	趙 XX	20萬股	40%		88	<u>(產品名稱)</u>	新台幣 200萬元	
	錢 XX	10萬股	20%		89	<u>(產品名稱)</u>	新台幣 500萬元	
	孫 XX	10萬股	20%		90	<u>(產品名稱)</u>	新台幣 700萬元	
	李 XX	5萬股	10%	(新創公司免填)				
研發技術能力：								
技術來源	類別	說明		研發成員	名稱	姓名	學歷	重要資歷
	自行開發	<u>(技術名稱)</u>			主持人	趙 XX	博士	工研院研究員
	合作研究	<u>(技術名稱)</u>			主要研發人員	錢 XX	碩士	XX 公司經理
	委託研究	<u>(技術名稱)</u>			主要研發人員	孫 XX	學士	XX 公司研究員
	技術引進				主要研發人員	李 XX	專科	XX 公司技術員

一、公司概況

(一) 公司簡介

公司名稱：○○股份有限公司

所在地：台中市文華路 100 號

創立日期：88 年 01 月

公司負責人：趙××

88 年實收資本額共新台幣 5000 仟元。

例：

○○股份有限公司創立於民國○○年，公司主要以銷售(產品名稱)為主，自民國○○年公司在總經理的帶領下開始投入研發的工作，以開發(產品名稱)為主，所研發出來的(產品名稱)，不但獲得國內廠商的肯定，更獲得了多項的專利。

(二) 主要股東及持股比例(列出持股比例10%以上)

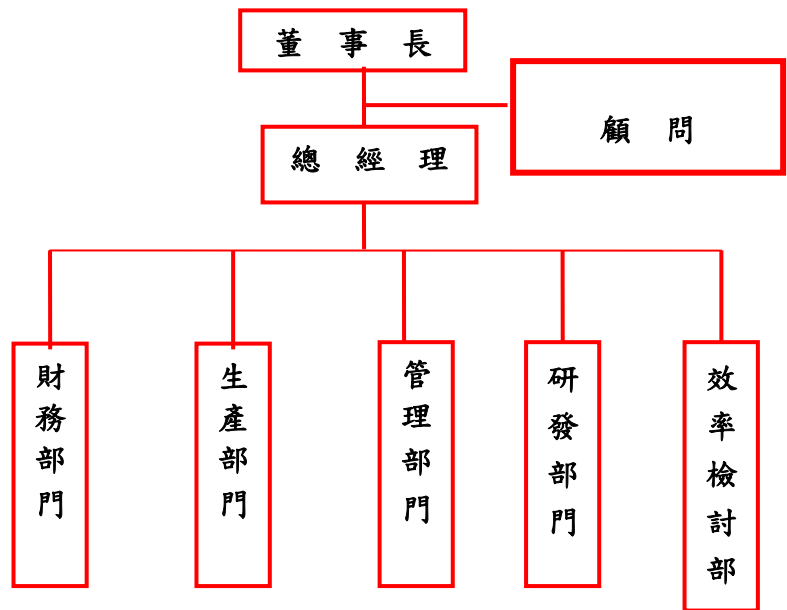
主要股東名稱 \ 股份	持有股份(千股)	持股比例(%)
趙××	200	40%
錢××	100	20%
孫××	100	20%
李××	50	10%
合 計	450	90%

(三) 公司經營團隊

例

本公司之經營組織以總經理為經營團隊之重心，以下分為財務、生產、管理、研發效率檢討等部門，其架構如下圖：

職稱	姓名
董事長	趙
總經理	錢
財務經理	孫
顧問	李



職 稱	學 歷					合 計
	博 士	碩 士	學 士	專 科	其 他	
管理人員	1	2				3
研發人員	1	2	1			4
工程人員			3			3
其 他						
合 計	2	4	4			10
總經理	錢					
研發負責人	孫					

(四) 營運狀況：說明公司主要產品項目、銷售業績及市場佔有率(無則免填)

金額單位：仟元

公司主要 產品項目	89年			90年		
	產 量	銷 售 額	市場佔有率 (%)	產 量	銷 售 額	市場佔有率 (%)
<u>(產品名稱)</u>	10000	5000	<0.1	20000	7000	<0.1
合 計	10000	5000	<0.1	20000	7000	<0.1
年度營業額(A)	5000			7000		
年度研發費(B)	1000			2000		
(B)/(A)%	25%			28.6%		

註：「市場佔有率」是指世界市場之佔有率，若低於 0.1%則填列「<0.1」。

(五) 經營目標與願景：請簡述公司的經營目標與願景。

例：因目前整個產業環境的變遷，本公司希望能提昇產業競爭力及擴大營業規模，規劃建立財務制度、研發制度.....等六大制度，本項計畫獲得經濟部支持，委派中國生產力中心(CPC)輔導，並成為示範工廠。

目標	1.生產高精度、高品質之產品，行銷於國際市場，使成為生產工具 機關鍵組件之知名製造廠。 2.多角化經營，增強公司能量，邁向高科技產業發展。
願景	「創新求變、全員參與、永續經營，成為國際頂尖卓越知名的關鍵 組件，高科技產業製造廠。」

(六) 重要成就及紀事：請簡述公司的重要成就及紀事。

例：本公司自成立至今，重要成就及紀事經過如下：

年度	重要紀事
○○年	改名為○○公司，仍銷售代理日本 <u>產品名稱</u> ，並代工生產汽機車零件與推高機零件。
○○年	開始研發工作，專業生產精密機械關鍵零組件 <u>新產品名稱</u> 。
○○年	<u>產品名稱</u> 品質優良獲得國內各工作母機廠商肯定，進入量產。
○○年	<u>產品名稱</u> 獲得中央標準局專利。
○○年	<u>產品名稱</u> 榮獲經濟部中小企業“創新研究獎”。



二、計畫內容

(一) 計畫緣起

說明是在那些技術構想、市場構想或其他內外動機下形成計畫。

例：

項目	技術規格	功能與用途
1.(產品名稱)		
2.		

本公司為能使所生產之(產品名稱)達到○○效能，因此擬研發高精度、高效能之(新產品名稱)，(新產品名稱)之開發由本公司研發部開發之○○技術，透過進駐逢甲大學創新育成中心藉由與具相關專業之教授合作研發，協助本公司設計產品、製作模具並進行(新產品名稱)之試作與測試。

初期主要進行(新產品名稱—零件部分)設計規劃，聘請 貴校○○學系協助本公司開發(新產品名稱—零件部分)，於模具製作階段，由本公司研發部人員與 貴校○○學系學生一同進行製作完成後即可進行試作生產的工作，最後測試階段可做品管之測試工作，品質無誤後即研發完成，可微量生產。

(新產品名稱)透過市場反映，再開始量產，推廣至○○行業、○○行業中，每台預估售價在新台幣○○萬到○○萬元之間。

(二) 市場及競爭力分析

產品或服務說明，產品或服務之優勢，現有或潛在市場需求，現有或潛在市場是否有地域性、法律性之特殊限制，現有或潛在競爭者市場供給能力及佔有概況。

例：

項目	國內外既有技術水準	競爭優勢比較
1.技術或產品項目 2.		與既有技術就其技術規格、功能應用、成本做比較。

本公司主要產品為(產品名稱)，主要購買者、產品優勢、競爭產品現況、市場可能分佈及拓展企圖、預定成長率等分述如下：

(一)主要購買者：(產品名稱)之主要購買者為工具機廠，自動化機械製造廠，及一般 CNC 車床自動化機器使用者。

(二)產品優勢：國際市場間並無此效益功能的(產品名稱)問市，傳統式(產品名稱)僅可加工”單面”無法做”雙面”加工，而(新產品名稱)具有以下列優勢：

1. 可讓工作物一次加工完成，達到全自動化生產之效益。
2. 可增加工作物精度。
3. 可降低投資成本，取代雙主軸雙刀塔之 CNC 車床。

(三)競爭產品現況、市場可能分佈及拓展企圖、預定成長率：

1. 國內：(其它公司產品)，無○○之功效。
2. 國外：(其它公司產品)，雖具品牌優勢但無生產製造(新產品名稱)之產品。

目前國際市場中並無 (新產品名稱)生產製造廠，本公司開發完成後除可取得各國之發明專利外，更可獨佔銷售於國際間。預計第 1 年可銷售○○台、第 2 年銷售○○台成長率達 100%、第 3 年銷售量為○○台，其成長高達 900%。

(三) 技術說明

產品或服務之關鍵技術，技術來源為自行開發或與其他國內外機構合作，技術人員之學經歷，智慧財產權情況(是否自己之專利？他人專利情況如何?)，技術開發所需之特殊設備、原材料、零組件之供應，競爭技術之比較，技術開發預計時程

例：

技術項目	期間	技術來源	進行方式
		自行開發	
		合作研究	
		委託研究	
		技術引進	

工作項目	投入年月 預定投入人月	年												
		1	2	3	4	5	6	7	8	9	10	11	12	
A.子項計畫														
作項目 XXXXX		*1		*2										
作項目 XXXXX								*3						
B.子項計畫														
作項目 XXXXX				*1										
作項目 XXXXX								*2						
人月數小計														
進度百分比%			%		%		%		%		%		%	

編號	姓名	公司職稱/年資	最高學歷 (學校系所)	本業年資	專精領域	主要研發經歷及成就

(四) 行銷計畫

各產品或服務之目標市場及預計之佔有率，主要客戶說明，行銷通路及售後服務，價格策略

例：

現就(新產品名稱)其產品的定位、價格策略、配銷制度及銷售促銷方案的執行等方面敘述如下：

(一)產品定位、價格策略：

(新產品名稱)屬高精度、高效能之精密機械，其價格擬採初期—高價位(每組○○元)中期—中價位 每組○○萬量產時擬將價格壓低至初期時一半(每組○○萬)。

(二)行銷通路、售後服務：

1.內銷：國內各大工作母機生產製造廠皆為本公司之客戶，本公司設有售後服務部門為顧客做售後服務。

2.外銷：英國、美國、日本、德國、中國大陸、菲律賓，均已有經銷代理據點做行銷，售後服務工作。

(三)推廣計劃：

1.參展：配合各地區代理廠商於當地舉行商展時推廣。

2.廣告：配合”台灣精品”標誌，於國內外專業雜誌媒體刊登廣告。

3.郵寄 D/M 給每一位客戶，說明產品的特點。

4.舉辦新產品說明會。



(五) 生產計畫

設備與設施需求，製程佈局，廠房設計，土地需求，人力需求，其他考量

(六) 財務計畫

基本假設，資金來源與需求，資產負債表及損益表預估，現金流量預估，投資報酬分析

例：

未來三年產量預測		單位：		
年度	90	91	92	
產品				
小計				

未來三年損益分析		單位：		
年度	90	91	92	
會計項目				
營業收入				
製造成本				
營業毛利				
管銷費用				
營運損益				
EPS				

BIC FCU
逢甲大學創新育成中心

(七) 風險分析 (SWOT分析)

項目	生產	銷售	研發技術	財務狀況
風險分析				
優勢(Strength)				
劣勢(Weakness)				
機會(Opportunity)				
威脅(Threaten)				

(八) 需要育成中心協助配合之項目

例：

本公司雖具有基本之研發技術能力，但在材料硬力，耐磨耗等方面之分析十分欠缺薄弱，因此需藉重(學校名稱或各系所名稱)「○○○○」之技術。而此分析儀器設備僅有貴單位所擁有。

再者本公司亦欠缺電腦化管理制度之建立，需藉重(貴單位)所建立完善之品管、生管、進銷存等電腦化制度面的建立。若能取得(貴單位)之技術能量，及協助電腦化管理制度之建立，必可研發成功。

(九) 未來回饋計畫

例：

回饋計畫					
年度	92	93	94	95	96
項目					
現金					
設備					
股票					
小計					

本公司計畫如能順利運作，將於離駐時先捐贈貴校新台幣○○○○元，並於離駐後三年內捐贈貴校新台幣○○○○元等值設備、股票或現金，以為回饋。

備註：營運計畫書評審重點項目如下

- 一、申請資格。
- 二、主力技術或產品之創新性及經濟效益。
- 三、適切的營運構想或計畫之可能性。
- 四、研發團隊的基本執行能力及企圖心。
- 五、支付基本研發費用的財務能力。
- 六、未來三年財力評估。
- 七、支援需求綜合評估。
- 八、未來回饋計畫構想。
- 九、使用本校師生所研發技術，或使用本校儀器設備進行研發者，優先考慮。

三、附件

- 公司登記證或商業登記證影本一份（若營業額超過 1 億元或資本額超過 8 千萬請附勞保局之繳款單影本以確認員工數在 200 人以下）
- 營利事業登記證影本一份
- 中小企業與逢甲大學教授合作備忘錄
- 其他（如公司簡介資料、產品型錄等）



逢甲大學創新育成中心

中小企業與逢甲大學教授合作備忘錄

甲方： (逢甲大學教授)

乙方： 公司

乙方為推廣 技術或產品，於進駐逢甲大學創新育成中心期間，將與甲方針對下列勾選部分，進行雙方合作。合作細節另議。

- 技術
- 商務 (含行銷、財務、投資等)
- 管理
- 其他 (請註明：)

本備忘錄自 年 月 日生效。

甲 方：

所屬單位：逢甲大學



乙 方：

公司

代 表 人：

中 華 民 國 年 月 日